



Припреми се за мобилност и упознај земљу ...

# РУМУНИЈА

---



ЕРАЕРАСМУС+ К229 пројекат



Co-funded by the  
Erasmus+ Programme  
of the European Union

Школе партнери  
су из следећих  
земаља:

*Teaching About Life and Emotional Skills ( T.A.L.E.S. )*



LITHUANIA



TURKEY



ROMANIA



BULGARIA



SERBIA



GREECE



Лого пројекта

Интернет презентација

<https://parouden.sites.sch.gr/tales/project2/quest.php?fbclid=IwAR2Ne0yL54AKPnsOFiZ0V5mwTm2bdHrG4NymGAR8KYGSRWM-HUkd6PGZBSU>

## О земљи домаћину 4. мобилности - РУМУНИЈА

Румунија је назив који води порекло од латинске речи *Romanus* што значи грађанин Римског царства.

**Румунија** (рум. *România*) држава је у југоисточној, делимично у средњој Европи.

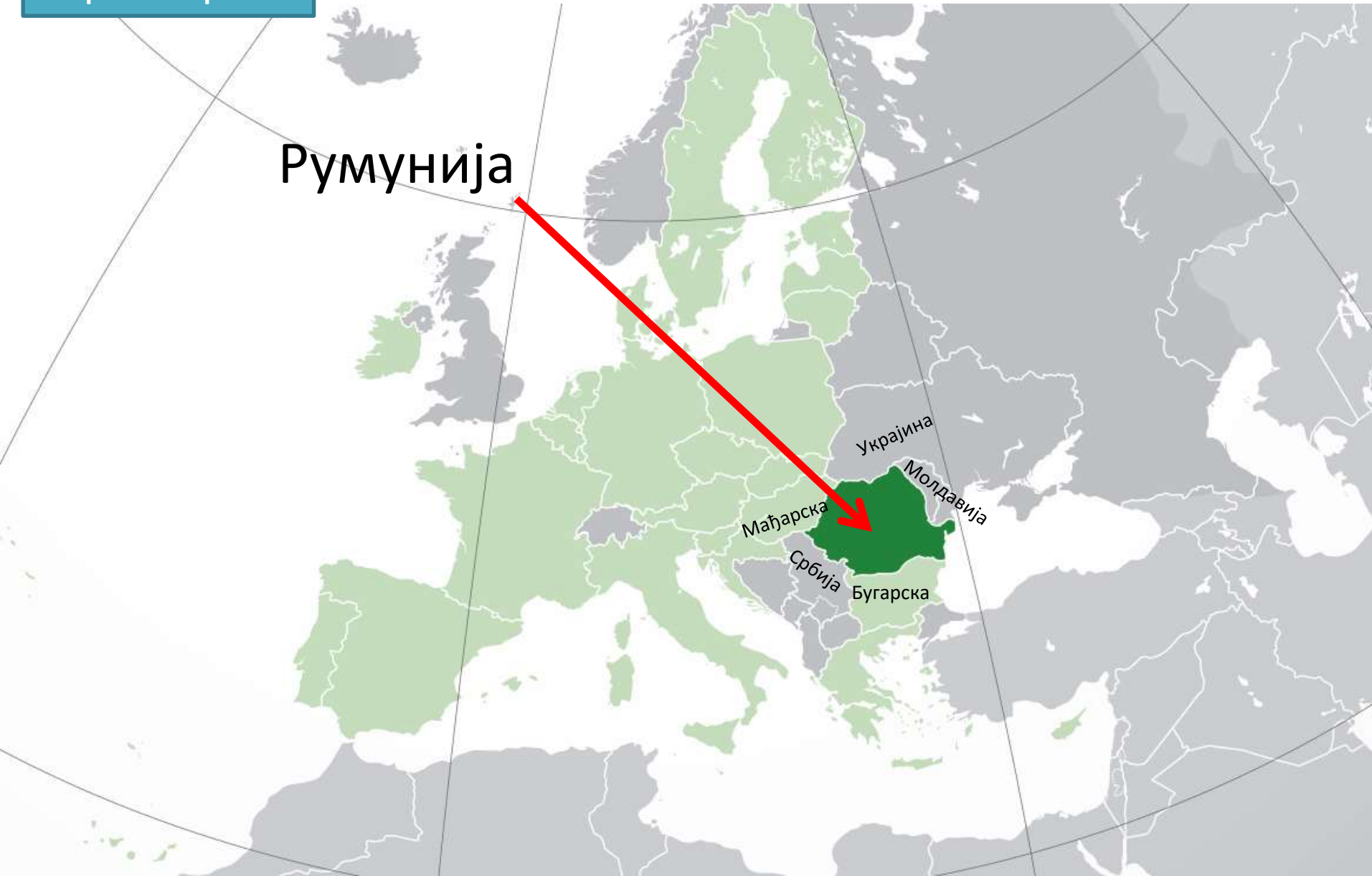
На истоку излази на Црно море, а граничи се на југу са Бугарском, на југозападу са Србијом, на северозападу са Мађарском, на северу са Украјином и на североистоку са Молдавијом.

Површина Румуније износи 238 391 km<sup>2</sup>. По површини она је 12. земља у Европи.

Румунија је има око 20 милиона становника.

# Карта Европе

Румунија







Главни и najveći grad Rumunije je Bukurešt.



<https://www.youtube.com/watch?v=yFEsrlKi6Kk>





*Зграда парламента у Букурешту*

Подручје града Букурешта било је насељено још од праисторије. Међутим, као градско насеље Букурешт се спомиње тек крајем средњег века, па стога спада у најмлађе престоне градове Европе. Букурешт се први пут спомиње 1459. године као „Утврђење од Букурештија“ (*Citadel of București*) и убрзо постаје седиште влашког војводе Влада III Дракуле.

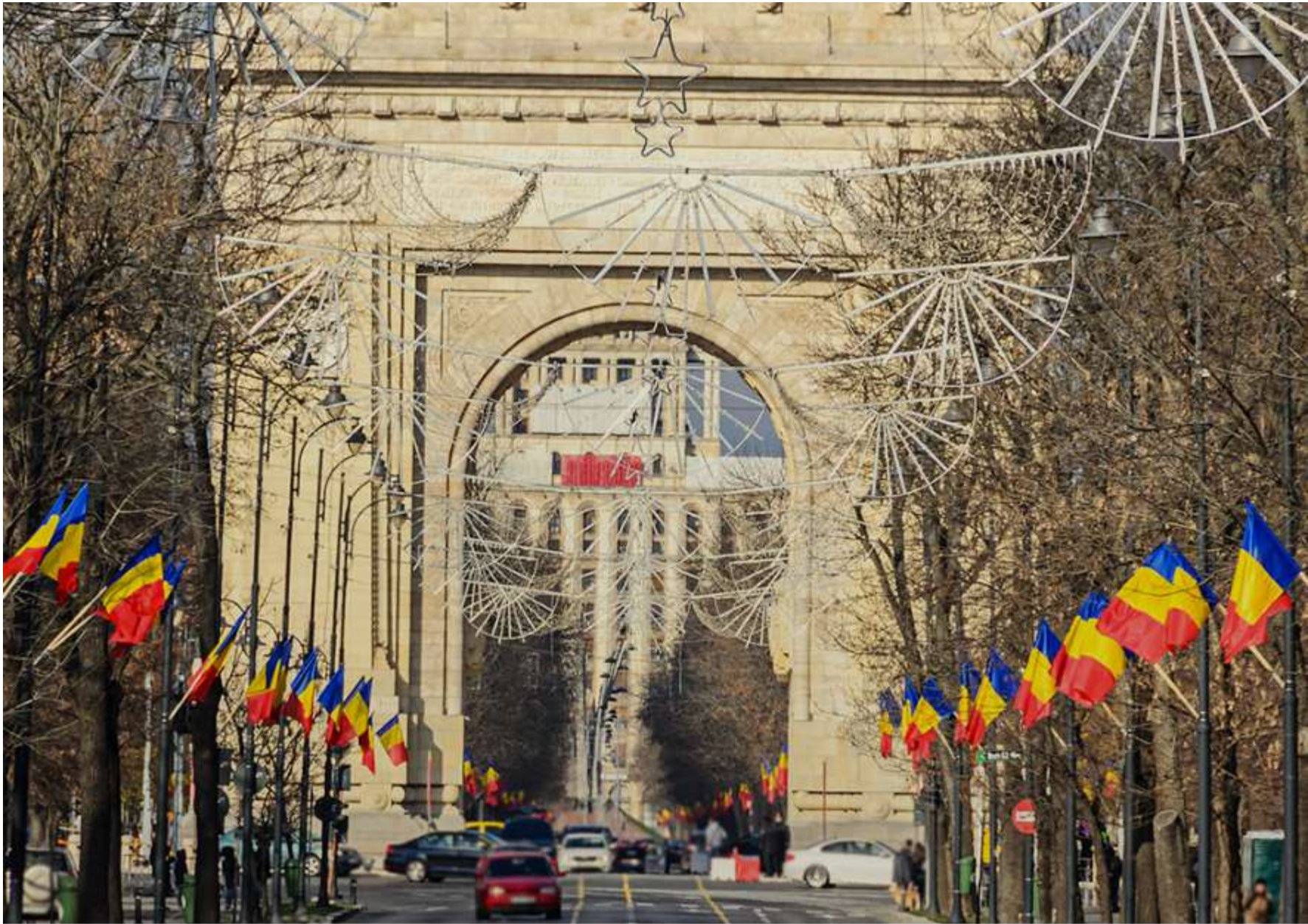
**Букурешт** (рум. *București*) је главни град и индустријски, културни и трговински центар Румуније. Он се налази у јужном делу земље, у историјској покрајини Влашка, на реци Димбовици. Букурешт чини истоимени град-округ у Румунији, док га окружује у потпуности округ Илфов.

Букурешт носи епитет „Малог Париза“ или „Париза Истока“. Демоним становника овог града је "Букурештанци" (*Bucureșteni*).

Букурешт се простире се на 228 km<sup>2</sup> и према попису из 2011. године у граду је живело 1.628.426 становника.











Румунија је најисточнија средњоевропска држава.

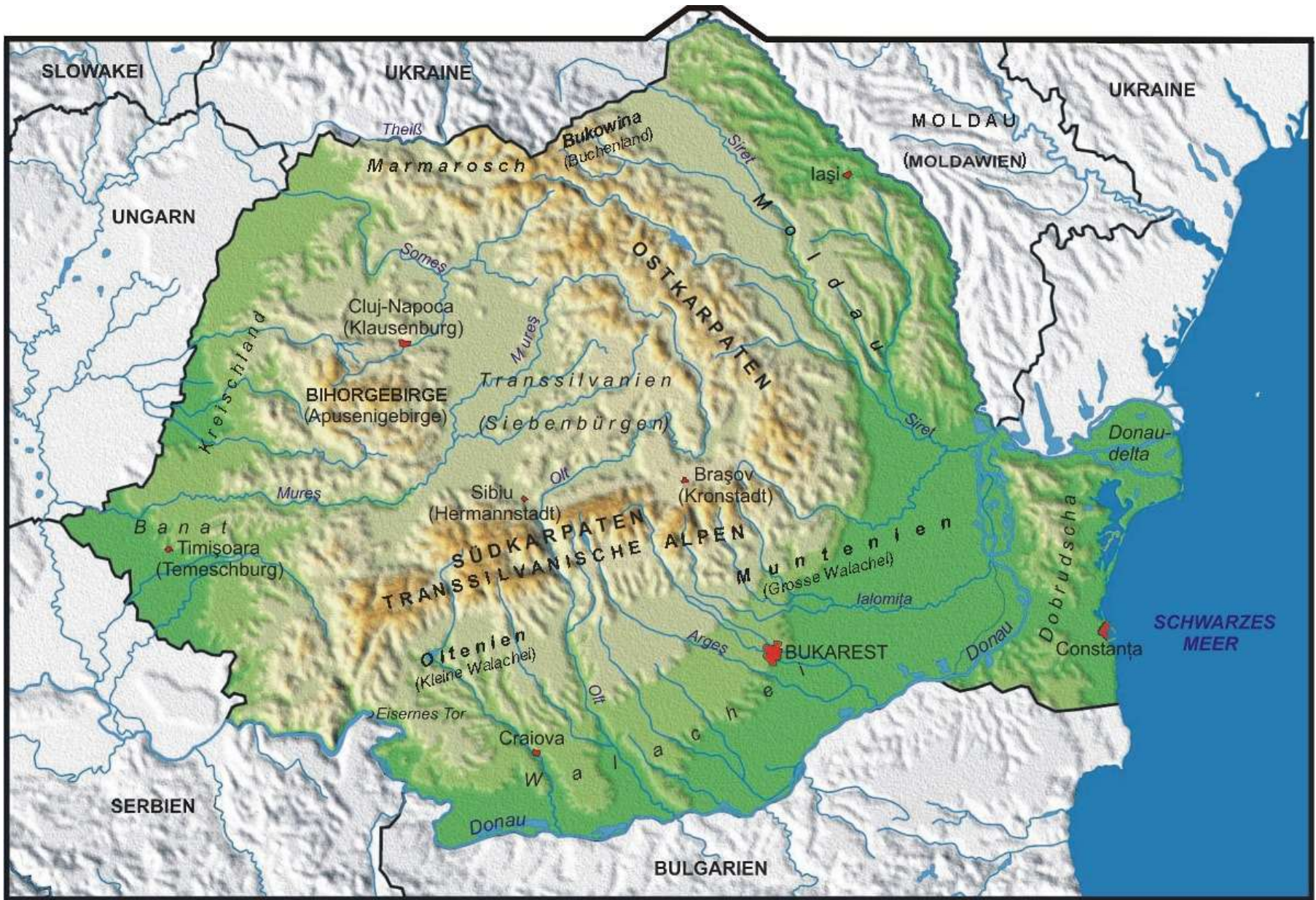
Има излаз на Црно море, а јужну границу чини Дунав, зато за Румунију кажемо да је и подунавска и црноморска земља.

По својим одликама и неким другим принципима регионализације сматра се земљом југоисточне Европе.

Рељеф Румуније одликују Карпати, који се у виду лука пружају од северних граница у правцу север-југ, а затим оштро мењају правац у запад-исток ка тромеђи са Србијом и Бугарском.

Унутар лука Карпата налази се област Трансилванија (Ердељ), која је брдовита са групом ниских и средњих планина.





Дуж западне, јужне и источне границе Румуније Карпате окружују низије.

Западно је то Панонска низија, јужно делом Влашка низија и Добруџа, а на истоку Молдавија.

Све три низије су прекривене плодном земљом са континенталном климом.

Речна мрежа је добро развијена, а најзначајнија река је Дунав.

Око 40 одсто територије је плодно низијско земљиште и земљорадња је добро развијена.

Гаје се житарице, индустријско биље, винова лоза, воће и поврће. На планинским пашњацима развијено је сточарство.

Реке Румуније имају велики потенцијал, али он није потпуно искоришћен.

Највеће хидроелектране су на Дунаву и Румунија их дели са Србијом – Ђердап 1 и Ђердап 2.





Делта Дунава

ХЕ "Бердап 2"







Карпати



Планина Буковина

Више од половине енергије добија се у електранама, а четвртина у двама нуклеарним електранама.

За привреду су значајна налазишта нафте.

Карпати и Трансилванија су богати рудама, пре свега угљем, рудама гвожђа, олова, цинка, бакра, алуминијума, уранијума.





Јаши



Констанца

Већи градови су: Јаши, Темишвар,  
Констанца, Клуж-Напока, Крајова и Брашов.



Клуж



Крајова



Темишвар



# Подела Румунија на регије



Током мобилности у Румунији боравићеш у Трансилванији и боље је упознати.



Брашов





Беч (Vienna)

Београд, 16.10.

Сибирь

Лет из Београда води нас преко Беча у Сибиу.



736





# ОДЛАЗАК

Flight #	Departing		Arriving	
	Airport	Date & Time	Airport	Date & Time
736	Belgrade, Nikola Tesla, RS Terminal:2	SUN 16OCT 11:05	Vienna International, AT Terminal:3	SUN 16OCT 12:15
647	Vienna International, AT Terminal:3	SUN 16OCT 13:00	Sibiu, RO	SUN 16OCT 15:15

# ПОВРАТАК

648	Sibiu, RO	SAT 22OCT 15:55	Vienna International, AT Terminal:3	SAT 22OCT 16:15
-----	-----------	--------------------	--	--------------------

## Confirmation

737	Vienna International, AT Terminal:3	SAT 22OCT 16:55	Belgrade, Nikola Tesla, RS Terminal:2	SAT 22OCT 17:55
-----	--	--------------------	--	--------------------

# Сибиу (или Сибињ)



У Сибињу се налази прва болница у Румунији (1292), прва апотека (1494) и најстарији музеј (*Брукентхал музеј*), отворен 1817.





По многим српским епским песмама, из Сибиња је војвода Јанко Сибињанин - "Јанкул". Био је то Јован - Јанко - Јанош Хуњади мађарски племић и владар. Мада је и ту сматран за Мађара, он се често са Србима помиње: као кум Марка Краљевића, те ујак Бановић Страхиње, сват Стојана Поповића, сват Страхињића Бана итд. Спевана је и епска народна песма "Женидба Сибињанин Јанка са вилом", у којој он учествује у боју на Косову и жени се "вилом". Сестра му је каже се Јања, а сестрић "нејаки" Секула. По мађарском историчару Јаношу Карачоњију, отац Јанков био је Србин - Војко (Вук), а деда његов звани Срб (Србин) је добио као посед град Сибињ, између 1364-1399. године. Јанко је васпитаван као католик, јер по наредби краља Лауша I - ни један влашки кнез не може добити племство нити посед на поклон, ако није био те веросповести.



Рођен 1387. или 1407. —  
умро 11. августа 1456. у  
Земуну



Брукхентал палата је најстарији музеј у Румунији









Током боравка ученици и наставници ће бити смештени у хотелу “MyContinental” у Сибиу.  
<https://mycontinental-sibiu.continentalhotels.ro/en>



# Оцна Сибиулуи



Оцна Сибиулуи је место са око 4000 становника, неколико сланих језера на чијем дну се налази блато које је благотворно како за кожу тако и за реуматизам.












# Какво нас време очекује?

## Weather in Sibiu in October 2022

Sibiu Weather Forecast for October 2022 is based on long term prognosis and previous years statistical data.

недеља	понедељак	уторак	среда	четвртак	петак	субота
16	17	18	19	20	21	22
						
+17° night +10°	+15° night +9°	+16° night +8°	+16° night +8°	+16° night +9°	+16° night +8°	+17° night +10°



Основна школа “Оцна Сибиулуи” која се налази у истоименом месту биће наш домаћин током мобилности у Румунији.



Школу ћеш упознати на лицу места и имати прилику да видиш како функционише.

Посетићеш током боравка у Румунији



# ASTRA MUSEUM

*Sibiu*

ROMANIA

<https://www.youtube.com/watch?v=2LA4npHIYal>

## АСТРА музеј

Музеј на отвореном у Думбрава Сибиулуи налази се у правом рају, у природном резервату „Думбрава Сибиулуи“.

Прича о Музеју АСТРА почиње пре више од једног века, покренута сном Румуна у Трансилванији да се у Сибијуу, уз подршку Удружења за румунску књижевност и културу румунског народа, организује етнографска збирка.



Његова улога је да истакне најрепрезентативније доказе о особеностима румунског народа, о томе шта их је разликовало од других народа.

Једноставна шетња кроз 96 хектара Музеја традиционалне народне цивилизације Астра открива посетиоцима слику сеоског живота широм земље, материјално то је представљено у преко 400 старих кућа и техничких инсталација. Штавише, видећете занатске радионице, музејске анимације, а неретко ту се организују сајмови и традиционални музички и плесни фестивали, кроз које стваралаштво задржава своју аутентичност.













Тврђава  
Фагарас





Фăгăрас





Гроф Дракула, јунак књиге "Дракула", инспирисан је причама о вампирима и магији Румуније. Он је вероватно најпознатији вампир у литератури и на филму, и доста садашњих предања се више не заснива на старим причама већ на њему.

Влад Дракула - Влад Цепеш (Влад Набијач) био је румунски владар, кнез и војвода Влашки, познат по наводно суровим методама одбране од османлијских освајања. Брам Стокер се заинтересовао за митове, историју и легенде Трансилваније, као и за причу о Владу Дракули и 1897. објављује књигу "Дракула". У Румунији ова књига није издата до 1990.

## Бран, Дворац Дракула

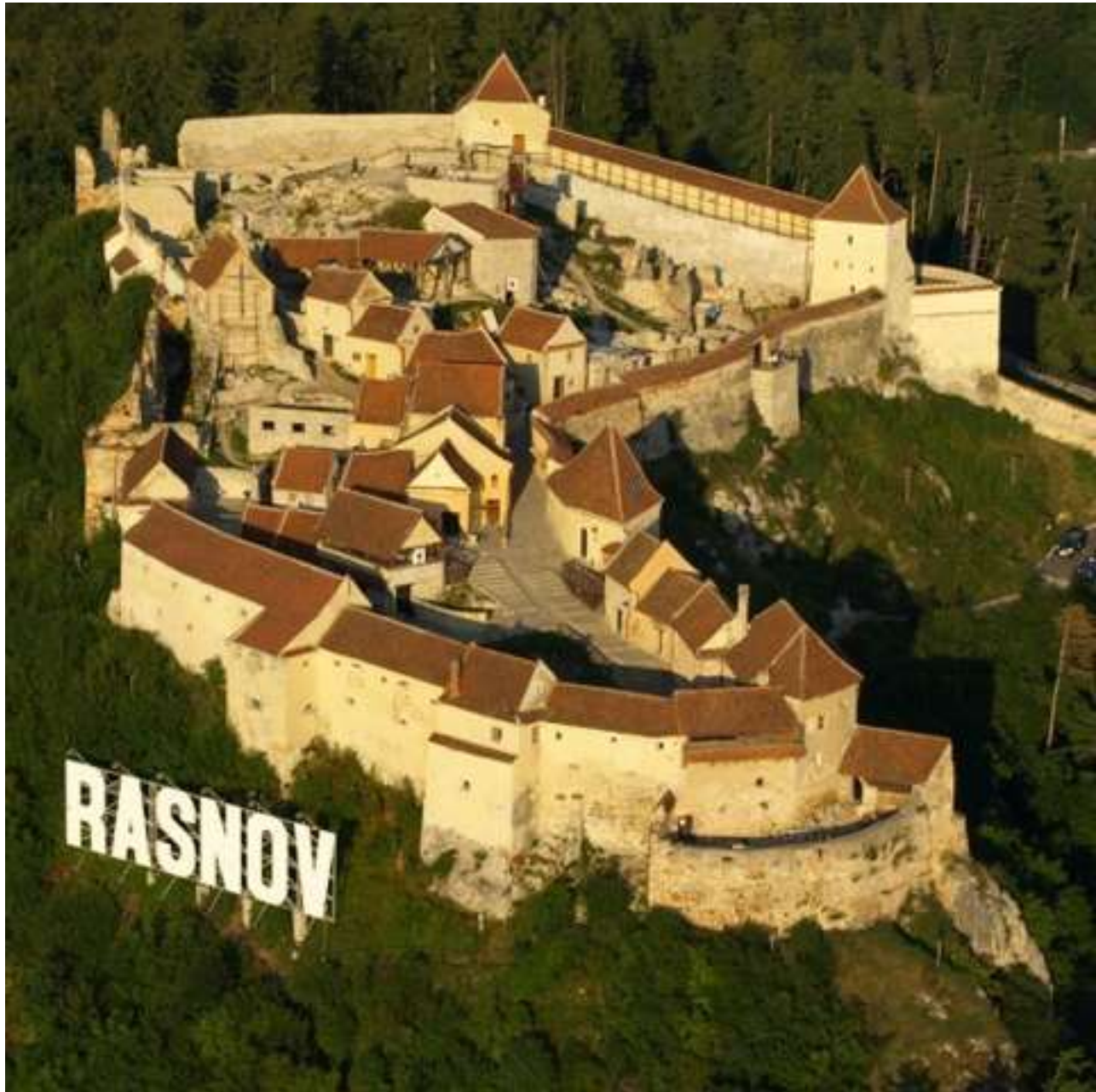


Брам Стокер никада није био у Румунији, али се трудио да у књигу стави што више описа стварних места, укључујући и тврђаву Сегешвар где је Влад рођен. Замак Бран је једини замак у Трансилванији који одговара описима Брама Стокера и познат је још и као замак Дракула.





Порумбасу де сус







RASNOV





Народна ношња и друге рукотворине









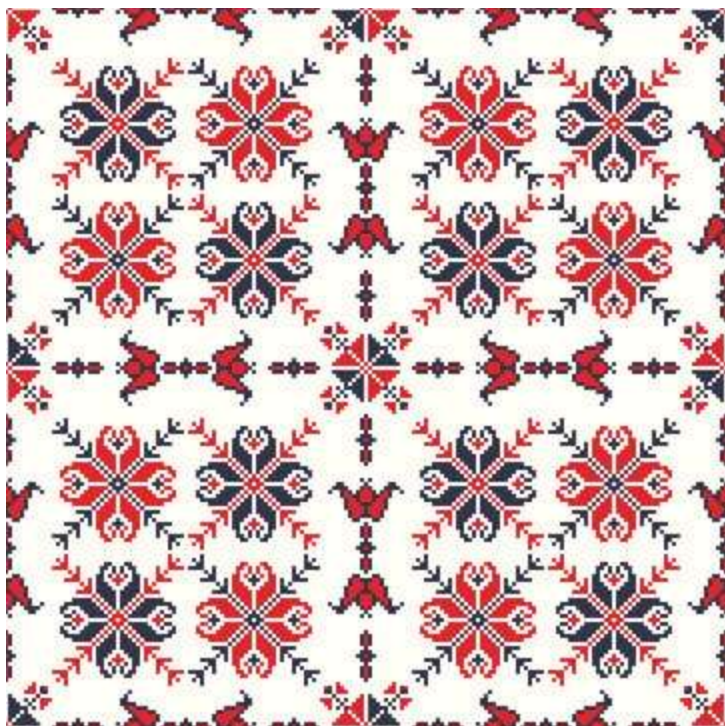
<https://www.youtube.com/watch?v=0xJmgeqKjAE>





<https://www.youtube.com/watch?v=IBgUZ-SfMo>

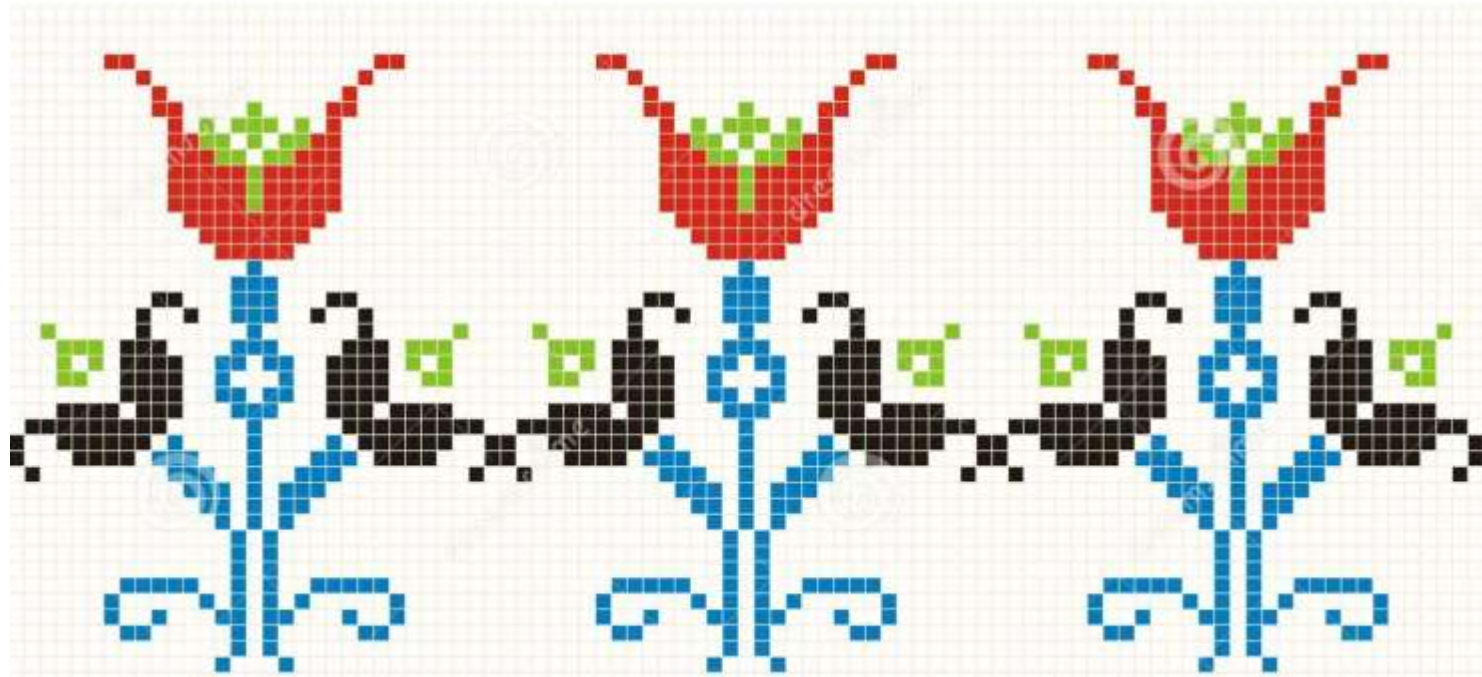
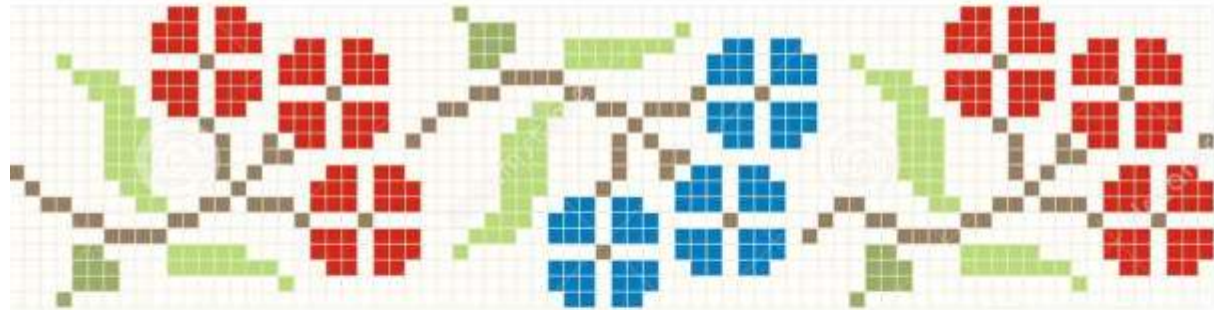
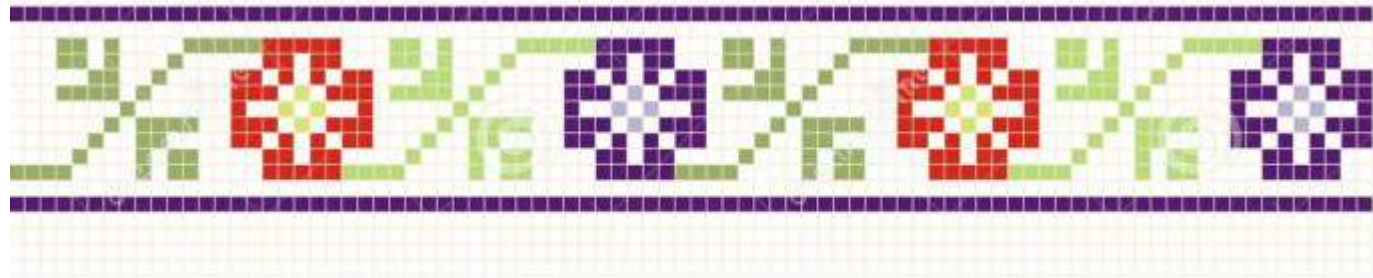




Народна радност









Ciorba de Fasole in Paine

РУМУНСКА  
КУХИЊА

Mămăligă (Polenta)  
палента уз разне додатке  
(најчешће млечне)



Ciorba de Perisoare







Mititei



Ciorbă de burtă



Pomana Porcului



Placinta cu Branza



Chiftele



Cozonac



Sarmale



Papanashi



Ardei Umpluti



Salata De Boeuf